

*“C’è gente che vede le cose che esistono e si chiede: perché?
Io vedo le cose che non esistono e mi domando: perché no?”*

George Bernard Shaw

NASCITA DI UN TEATRO ERGONOMICO

Il TFS-LOTO *TriBeCa Ferentinum Studio - Libero Opificio Teatrale Occidentale* è una struttura teatrale ergonomica, inusuale e unica nella concezione, ideata e progettata dal regista e attore **Stefano Sabelli** (che ne assumerà anche la direzione artistica), con progettazione esecutiva e Direzione dei lavori curate dal fratello, arch. **Roberto Sabelli**.

TRIBECA FERENTINUM STUDIO di **TEATRIMOLISANI & AMA TEATRO**

P.zza Spensieri, 17 - 86010 – Ferrazzano (CB) - Telefono 0874.43.87.72 - fax 0874.31.95.75 – 0874.310.313
email: tfs_loto@yahoo.it – amateatro@yahoo.it

Così chiamato in omaggio alle origini ferentine di **Robert De Niro** che sarà invitato ad inaugurarlo, il nuovo Teatro molisano nasce dal recupero e dal riadattamento di una vecchia sala parrocchiale preesistente dalla fine degli anni '50.



L'edificio si erge di fianco al seicentesco **Castello Carafa**, nella magnifica cornice in pietra bianca scalpellinata della piazza municipale di **Ferrazzano** (Piazza Spensieri), borgo settecentesco che sovrasta dai suoi 850 mt. **Campobasso**, considerato per l'immediata vicinanza (circa 3,5 Km) il suggestivo Belvedere artistico del capoluogo molisano.

Realizzato dalla cooperativa **TeatriMolisani**, per lo più con fondi privati, il **TFS-LOTO** sarà gestito dalla stessa cooperativa insieme con l'**AMA Teatro** (Artisti Molisani Associati), che diviene *Compagnia Stabile* nel nuovo *Opificio Teatrale*.

Con i suoi spazi dinamici, polivalenti ed ergonomici, il **TFS** è stato concepito per ampliare, in modo innovativo, le opportunità ricettive e di produzione d'Arte scenica per Campobasso e il suo territorio, oltre che per la stessa Ferrazzano, sprovvista finora di tale opportunità.

Per questo progetto, che si prefigge lo scopo di coltivare giovani talenti e promuovere un'impresa teatrale in grado di divenire esempio artistico di valore europeo, *TeatriMolisani* ha ricevuto anche contributi comunitari, dal **POR Molise** e, tramite il **Comune di Ferrazzano**, una sponsorizzazione della **Provincia di Campobasso**, che ha coperto parte dei costi



per riadattare i locali oggi in uso specifico all'attività didattica della **SPAS "Scuola Propedeutica d'Arte Scenica"**, nel TFS ospitata e che ha inaugurato i suoi corsi a gennaio 2007.

Il *Comune di Ferrazzano* ha pure stabilito con **TEATRIMOLISANI** una convenzione pluriennale che riconosce il TFS-LOTO come **Teatro Municipale** del borgo storico molisano.

TRIBECA FERENTINUM STUDIO di TEATRIMOLISANI & AMA TEATRO

Al Teatro si accede dalla menzionata *Piazza Spensieri*, come pure da una grande terrazza posteriore annessa alla struttura, da cui si gode un superbo panorama su valli e monti molisani.



Il **TFS-LOTO** è probabilmente uno dei primi teatri al mondo, se non il primo, che segue progettualmente i principi dell'*Ergonomia* e del *Feng Shui*, e ha l'intento di riunire in un *unicum* architettonico concezioni di edifici teatrali sia occidentali (ispirandosi alle architetture del Teatro greco e sannitico, come a quello elisabettiano e all'italiana) che orientali (nei colori e negli arredi il teatro ricorda i teatri in legno del *kabuki* ed ha una concezione complessiva piuttosto "zen").

Pur realizzato in un'area geografica solo da pochi anni adusa a una buona fruizione di "consumo culturale", il TFS nasce con l'ambizione d'essere un spazio scenico, un *Opificio Teatrale*, appunto, *libero* e con vocazione internazionale, dove coltivare in modo nuovo e organico l'esercizio dell'arte scenica e attorale, proponendosi al contempo come eccellente esempio di fruibilità e *cura dello spirito creativo* per artisti, tecnici e pubblico.

La **Sala Teatro**, oggi caratterizzata da un'ampia flessibilità dello spazio, è stata riadattata per essere architettonicamente organica a diverse tipologie di spettacolo, sia di tradizione che di sperimentazione.

Ristrutturata portando la zona scenica a terra, la platea è stata disposta su una gradinata di nuova costruzione, sormontata da una *galleria*



dotata di *palchetti e barcacce*, contigua a *ponti scenici mobili*. In modo ergonomico, sfruttando ogni spazio, sotto la gradinata sono stati inoltre realizzati un *piccolo foyer*, in accesso ai servizi igienici, e un comodo deposito tecnico.

TRIBECA FERENTINUM STUDIO di **TEATRIMOLISANI & AMA TEATRO**

Metà delle pareti perimetrali dello stabile erano state edificate in origine in pietra scalpellinata, secondo la tipica tradizione ferrazzanese, ma poi ricoperte da un intonaco, che prima del restauro risultava vecchio ed ammuffito.



Durante l'opera di recupero le pareti sono state tutte depurate dei vecchi intonaci, sabbiate e riportate all'antico splendore della pietra viva, cosa che, insieme con le finiture apportate alle nuove parti strutturali realizzate con pavimentazioni in teck e abete naturali, ha permesso di migliorare notevolmente la acustica complessiva del Teatro.

Queste finiture insieme ai caldi colori a calce utilizzati sui restanti intonaci, rendono l'ambiente accogliente e sobrio a un tempo, come deve essere quello di un moderno *Teatro-Studio*, capace di mantenere una sua anima antica ed epica, pur prefiggendosi di promuovere un'etica ed un'estetica contemporanee.



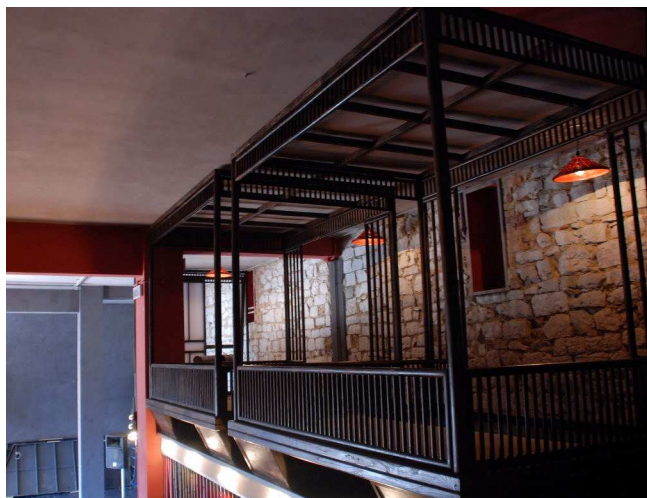
Per rendere variabile l'assetto a seconda delle esigenze, ampliando o modificando all'occorrenza la capienza del pubblico (*da 130 a 180 posti*), è stato ideato un *boccascena telescopico*, che amplia o diminuisce lo spazio scenico (da 60 mq a 120 mq.), mentre i primi gradoni della *nuova platea, anche essi scomponibili e semoventi*, permettono un'ulteriore

TRIBECA FERENTINUM STUDIO di **TEATRIMOLISANI & AMA TEATRO**

P.zza Spensieri, 17 - 86010 - Ferrazzano (CB) - Telefono 0874.43.87.72 - fax 0874.31.95.75 - 0874.310.313
email: tfs_loto@yahoo.it - amateatro@yahoo.it

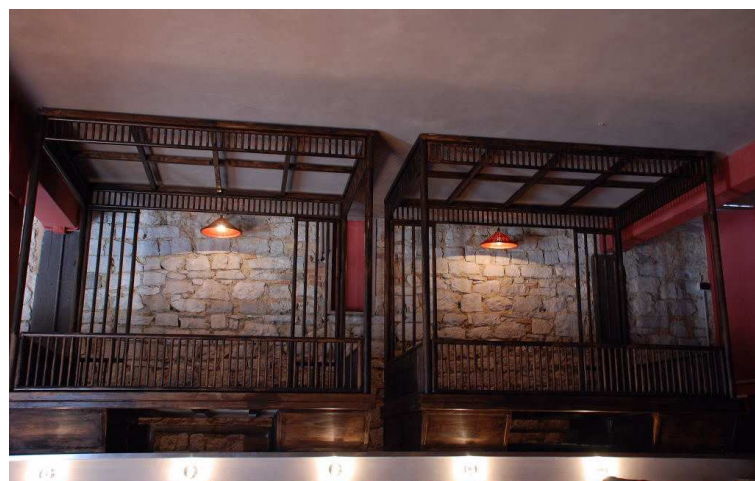
definizione e modularità degli spazi.

L'influenza e la suggestione "zen" del Teatro è certamente accentuata da alcune originali finiture realizzate:



- ❖ l'anello soppalcato accoglie **barcacce e palchetti ideati come stanze da Tè** delle case giapponesi, con pareti mobili in carta di riso e con sedute disposte su un **pavimento in tatami** (ogni palchetto, dispone anche, su una base di ardesia, di un proprio bollitore elettrico con un servizio da Tè in uso agli spettatori);

- ❖ le originali **poltrone a diversa inclinazione di spalliera** accolte sulla **gradinata di platea**. Appositamente prodotte per questo teatro in Cina dalla *Yaky Srl*, realizzate in olmo massello laccato da artigiani locali sulla tradizione delle sdraio cinesi d'epoca



coloniale, le **sedie Ferentinum**, (come *Yaky*, in omaggio al Teatro, ha voluto chiamare questo suo speciale modello prodotto per la prima volta in modo ignifugo e con accortezze uniche per il teatro) con le loro sedute in **rattan intrecciato ed imbottito**, nella loro ergonomia, risultano comode e funzionali, oltre che belle. Molte delle poltrone del TFS, sono state già "adottate" e di fatto riacquistate per il Teatro, attraverso una piccola donazione, da diversi artisti e uomini di cultura che hanno



TRIBECA FERENTINUM STUDIO di TEATRIMOLISANI & AMA TEATRO

visitato e apprezzato in corso d'opera questo nuovo, piccolo gioiello scenico molisano.

Fra gli altri: *Ferruccio Soleri e la compagnia dell'Arlecchino, Luca De Filippo, Silvio Orlando, Jerome e Nina Savary, Massimo Ranieri, Michele Placido, Erminia Manfredi "in memoria di Nino", Carlo Cecchi, Angelica Ippolito "in memoria della madre Isabella Quarantotto De Filippo", Tonino Armagno, Riserva Moac, Aldo Gioia, Sergio Castellitto, Vittorio Sgarbi, Alessandro Haber, Alfredo e Melina Balsamo, Marco Balsamo, Pino Micol, Moni Ovadia, Cochi Ponzoni, Percussioni Ketoniche, Gian Marco Tognazzi, Riccardo Zinna, Pasquale Arteritano, Ida Caruso.*

Per ognuno dei citati e per gli altri artisti che parteciperanno a questa sorta di solidarietà da "chiesa laica" sarà apposta su ciascuna poltrona "adottata" una targa a ricordare il nome del donatore.



Anche così si fa la storia di un "piccolo" Teatro che vuole però avere un "grande futuro": facendo sentire "a casa loro" gli artisti e rendendoli partecipi di una "mission" comune, di arte e di vita!



Risalendo dalla *Sala Teatro* attraverso una scala interna verso il piano superiore, s'incontra su un mezzanino, un tunnel lungo di circa 24 Mt. (largo e alto circa 220 cm) che corre parallelo a tutta la lunga e alta parete in pietra scalpellinata della sala Teatro.



TRIBECA FERENTINUM STUDIO di TEATRIMOLISANI & AMA TEATRO

P.zza Spensieri, 17 - 86010 - Ferrazzano (CB) - Telefono 0874.43.87.72 - fax 0874.31.95.75 - 0874.310.313
email: tfs_loto@yahoo.it - amateatro@yahoo.it

Nel locale (un ex cantina-deposito), bonificato e oggi rivestito di doghe di legno sbiancato, con nuovi servizi igienici e cabine con oblò per prese d'aria, che danno all'insieme un'aria da stiva di nave



coloniale, sono stati ricavati i camerini. Realizzati proprio come piccole cabine nautiche, sono dotati oltre che di lavabi, stand e specchi, persino di brandine in tela a scomparsa per il riposo e la “concentrazione” degli artisti.

La rimozione di una piccola tramezzatura ha permesso poi di realizzare un accesso diretto dai camerini al palcoscenico, cui si accede

ora attraverso gradoni di pietra scalpellinata costruiti proprio col materiale di risulta della tramezzatura abbattuta. Salendo ancora più su, su una superficie pressoché uguale a quella della Sala Teatro, sono stati ristrutturati i locali che ospitano la *Scuola Propedeutica d'Arte Scenica*.



Con accesso diretto dalla piazza municipale di Ferrazzano, gli spazi per la scuola sono stati suddivisi in: - una *hall con uffici a vista*; una *direzione* e un *foyer con piccola biblioteca teatrale*, dotata di archivio informatico; - *spogliatoi/camerini* con docce in cui è stato pure realizzato un *Hammam con fontana mosaicata* (foto a sinistra) e *cabina sauna*.

Tutti questi spazi ruotano intorno ad una grande *Sala Prove componibile* (di circa 120 mq.) con una area deputata anche a *spazio fitness attrezzato*.

La Sala Prove (nella foto a sinistra), centro delle attività didattiche, è **studiata anche per trasformarsi in ridotto del Teatro**, o in **sala conferenze**, grazie a una piccola gradinata mobile che può ospitare oltre trenta posti.



TRIBECA FERENTINUM STUDIO di TEATRIMOLISANI & AMA TEATRO

Sullo stesso piano della *Sala Teatro*, sull'ampia terrazza di 180 mq. che affaccia su uno dei più sbalorditivi panorami molisani, raggiungibile attraverso una scala esterna direttamente da Piazza Spensieri (dove si trovano il palazzo in pietra che ospita il Municipio Ferrazzano e il seicentesco Castello Carafa) sarà a breve realizzato in struttura metallica, legno e vetro, un *Foyer* a veranda da adibire a *Caffè-concerto / jazz-club* dove anche fuori orario spettacoli, sarà offerto un servizio *happy-hour* con *sushi*, prodotti vegetariani, biologici e della tradizione eno-gastronomica molisana.



prodotti vegetariani, biologici e della tradizione eno-gastronomica molisana.



All'ultimo piano dello stesso edificio (tre piani in tutto), è **stato anche riadattato e rinnovato un ristorante** (che ha preso il posto di un famoso esercizio di tradizione “*da Emilio*”), collegato con una scala interna direttamente al TFS,

che leggerà la sua attività a quella del TFS – LOTO ampliando nei fatti i servizi in uso al teatro, mentre, a cento metri, ricavato in un bel **palazzo del '700** ristrutturato, il *bed and breakfast* “*Casa Savò*” verrà adibito ad uso **Foresteria per artisti**, attraverso un accordo già raggiunto con la proprietà.

TRIBECA FERENTINUM STUDIO di TEATRIMOLISANI & AMA TEATRO

P.zza Spensieri, 17 - 86010 – Ferrazzano (CB) - Telefono 0874.43.87.72 - fax 0874.31.95.75 – 0874.310.313
email: tfs_loto@yahoo.it – amateatro@yahoo.it



“Il

*Teatro fa parte del Mondo e quando il Teatro
non si esclude dal Mondo e accetta il semplice fatto di farne parte,
può rendere il Mondo migliore ”*

Ariane Mnouchkine

TRIBECA FERENTINUM STUDIO di TEATRIMOLISANI & AMA TEATRO

P.zza Spensieri, 17 - 86010 – Ferrazzano (CB) - Telefono 0874.43.87.72 - fax 0874.31.95.75 – 0874.310.313
email: tfs_loto@yahoo.it – amateatro@yahoo.it